

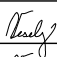
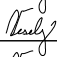
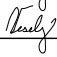


0,000 = 201,90 B.p.v., B.p.v.

INVESTOR :		STATUTÁRNÍ MĚSTO BRNO		Dominikánské nám. 196/1, 602 00 Brno	
MATEŘSKÁ A ZÁKLADNÍ ŠKOLA ŠÁMALOVA, BRNO-ŽIDENICE					
STUPEŇ :		DOKUMENTACE PRO PROVEDENÍ STAVBY			
GENERÁLNÍ PROJEKTANT :			 atelier Slavičková 1a, 638 00 Brno IČO: 252 02 889 79 999		
PROFESE :			STAVEBNÍ OBJEKT :		
D.1.4.4 - MĚŘENÍ A REGULACE			SO 01-MŠ A ZŠ		
VEDOUCÍ PROJEKTANT :		Ing. arch. Ivo Švábenský		 Sídlo: Smržická 115/13, 796 07 Držovice Kancel.: Ječná 1321/29A, 621 00 Brno Tel.: 541 634 360 Fax: 541 634 360 e-mail: brno@elmarpv.cz	
ZODPOVĚDNÝ PROJEKTANT :		Roman Veselý 			
VYPRACOVAL :		Roman Veselý 			
Kontroloval :		Roman Veselý 			
NÁZEV VÝKRESU :			DATUM :		
SCHÉMA ZAPOJENÍ ROZV. KOT.RM1			12/2021		
			MĚŘÍTKO :		
			-		
			PARÉ :		ČÍSLO VÝKRESU :
					D.1.4.4.2.03

ROZVÁDĚČ KOT.RM1

SKŘÍŇOVÝ ROZVÁDĚČ

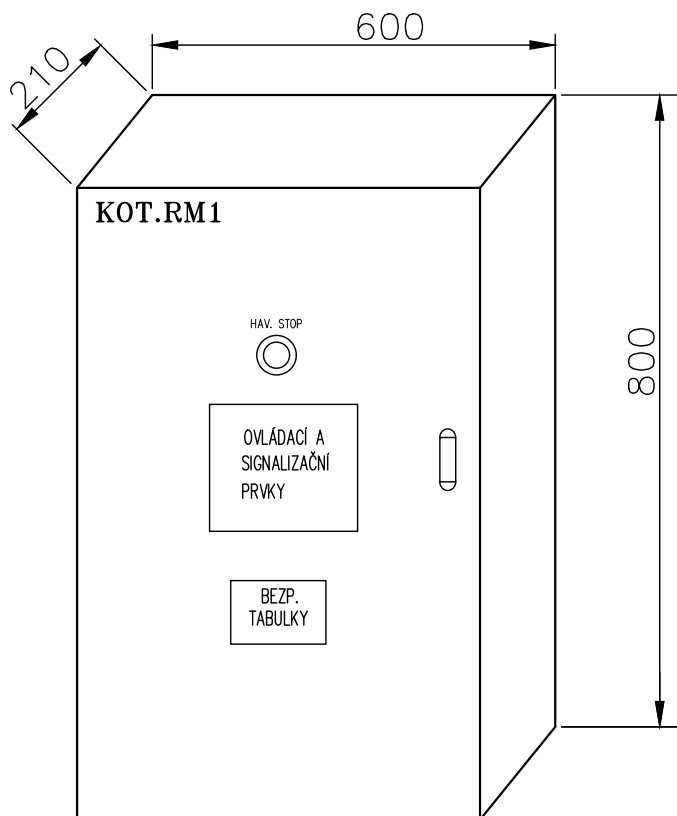
ROZMĚR VxŠxH: 800x600x210mm

PROVEDENÍ OCEP

KRYTÍ IP 54/20

PŘÍVOD KABELU SHORA

VÝVODY KABELŮ NAHORU



VÝSTRAŽNÉ TABULKY:

"POZOR NAPĚTÍ ŽIVOTU NEBEZPEČNÉ"

"NEHAS VODOU ANI PĚNOVÝMI PŘÍSTROJI"

PROVEDENÍ ROZVÁDĚČE:


PROSTOROVĚ ODDĚLIT ČÁST Mdr A SILNO

POVRCHOVÁ ÚPRAVA PRÁŠKOVOU TECHNOLOGIÍ (RAL7035)

ŠTÍTKY GRAVÍROVANÉ

VNITŘNÍ KAPSA NA DOKUMENTACI

UZAMYKATELNÁ SKŘÍŇ SE ZÁMKEM

(OBOUSTRANNÝ KLIČ S VNITŘNÍM \varnothing 5mm )

VNITŘNÍ A VNĚJŠÍ OCHRANNÁ SVORKA

NAPÁJECÍ SOUSTAVA: STŘÍDAVÁ, 3/N/PE, AC 50Hz, 400V, TN-S

ROZVODNÁ SOUSTAVA: STŘÍDAVÁ, 1/N/PE, AC 50Hz, 230V, TN-S

STEJNOSMĚRNÁ, 24V, DC, OCHRANA FELV

OCHRANA PŘI PORUŠE: SAMOČINNÝM ODPOJENÍM VADNÉ ČÁSTI OD ZDROJE V SOUSTAVĚ TN

– ZVÝŠENÁ : DOPLŇUJÍCÍM OCHRANNÝM POSPOJOVÁNÍM

OCHRANA ZÁKLADNÍ : IZOLACÍ A KRYTÍM

OCHRANNÉ POSPOJOVÁNÍ PROVÉST VODIČEM CYA 6 mm²

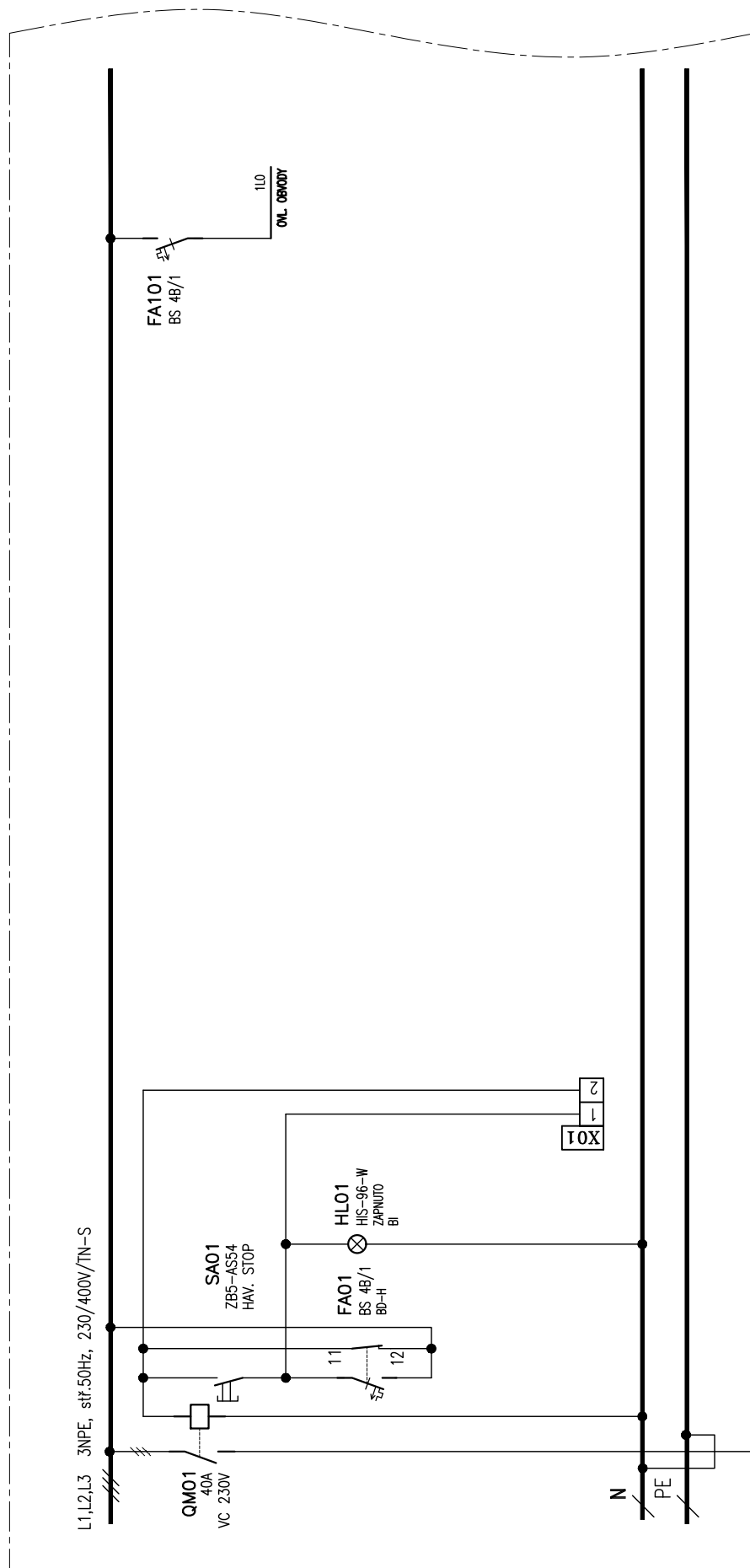
VÝKON. BILANCE NEZÁLOHOVANÉ NAPÁJENÍ:

INSTALOVANÝ PŘÍKON (Pi) : 7,0 kW

KOEFICIENT SOUDOBOSTI (B) : 0,6

SOUDOBY PŘÍKON (Pp) : 4,2 kW

INDEX	ELMAR group s.r.o.		12/2021	Veselý	SCHÉMA ZAPOJENÍ ROZV. KOT.RM1		
	ZMĚNA	MŠ ŠÁMALOVA, BRNO					
		STROJOVNA 1.PP – VYTÁPĚNÍ					
		PROVOZ. SILNOPROUD, MĚŘENÍ A REGULACE					
			DATUM	PODPIS	Listu 6	List 2	Č.výkresu 2.03



dod. sil.
HLAVNÍ NÁPAJENÍ ROZVADĚČE

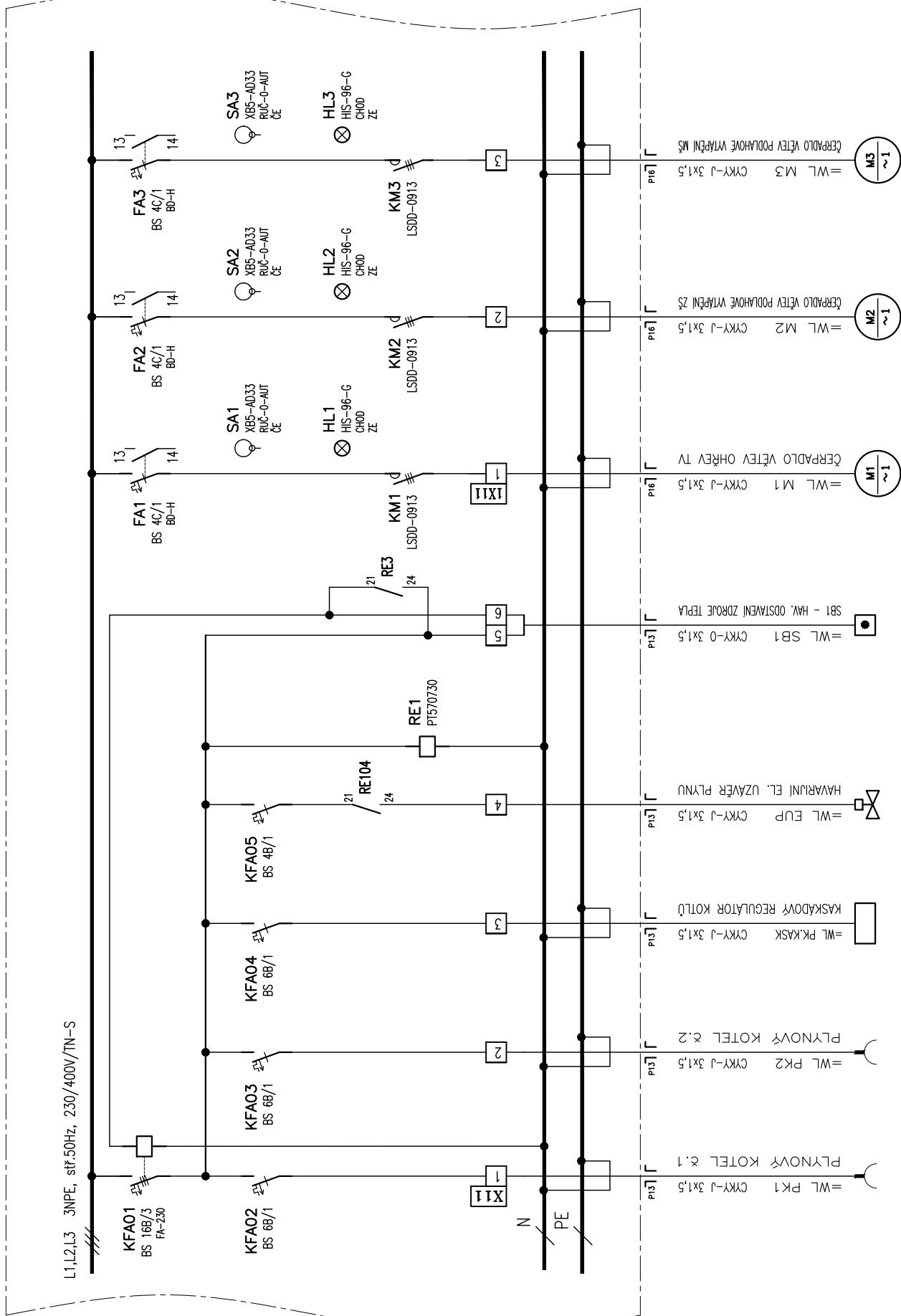
ROZVADĚČ
SILNOPROUDU

MINI ROZVADĚČ

INDEX	ELMAR group s.r.o.	DATUM	12/2021	PODPIS	Veselý
ZMĚNA	MŠ ŠÁMALOVA, BRNO				
	STROJOVNA 1.PP - VYTÁPĚNÍ				
	PROVOZ. SILNOPROUD, MĚŘENÍ A REGULACE				

SCHÉMA ZAPOJENÍ ROZV. KOT.RM1

Listu 6 List 3 Č.výkresu 2.03



INDEX	ELMAR group s.r.o.	12/2021	Veselý	SCHÉMA ZAPOJENÍ ROZV. KOT.RM1	
ZMĚNA	MŠ ŠÁMALOVA, BRNO	DATUM	PODPIS		
	STROJOVNA 1.PP - VYTÁPĚNÍ			Listu 6	List 4
	PROVOZ. SILNOPROUD, MĚŘENÍ A REGULACE			Č.výkresu	2.03

SILNOPROUDÉ VÝVODY

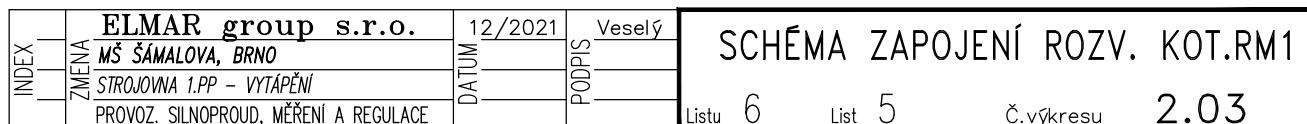


SCHÉMA ZAPOJENÍ ROZV. KOT.RM1

Listu 6 List 5 Č.výkresu 2.03

ZAPOJENÍ OVLÁDACÍCH OBVODŮ
BUDE SOUČÁSTÍ VÝROBNÍ DOKUMENTACE DODAVATELE

INDEX		ELMAR group s.r.o.	12/2021	Veselý	SCHÉMA ZAPOJENÍ ROZV. KOT.RM1		
	ZMENA	MŠ ŠÁMALOVA, BRNO	DATUM	PODPIS			
		STROJOVNA 1.PP - VYTÁPĚNÍ					
		PROVOZ. SILNOPROUD, MĚŘENÍ A REGULACE					
					Listu 6	List 6	Č.výkresu 2.03